



จุฬาลงกรณ์มหาวิทยาลัย
Chulalongkorn University
Pillar of the Kingdom

การศึกษาผลกระทบจากการลงทุนทางตรงในต่างประเทศ รายการการผลิตต่อตัวแปรเศรษฐกิจมหภาคไทย

เสนอต่อสำนักงานกองทุนสนับสนุนการวิจัย (สกว.)

อาจารย์ ดร. ดนุพล อริยสัจจากร
ผู้ช่วยศาสตราจารย์ ดร. สมประวิณ มั่นประเสริฐ

คณะเศรษฐศาสตร์

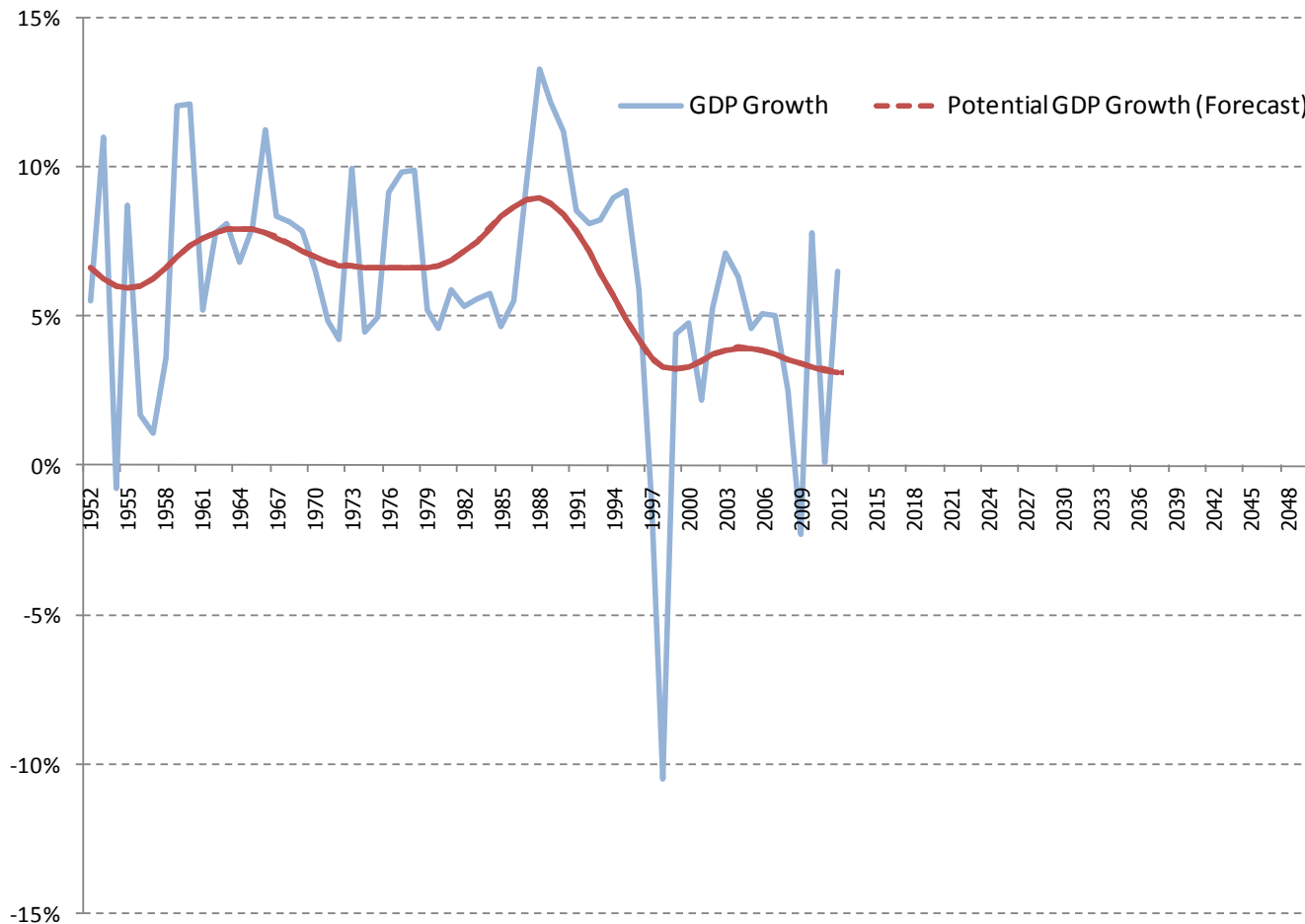
จุฬาลงกรณ์มหาวิทยาลัย

22 สิงหาคม 2557

ส่วนประกอบการนำเสนอ

1. ความสำคัญของปัญหา
2. วัตถุประสงค์ของงานวิจัย
3. ขอบเขตของการศึกษา
4. วิธีการศึกษา
5. ผลที่คาดว่าจะได้รับ

ความสำคัญของปัญหา

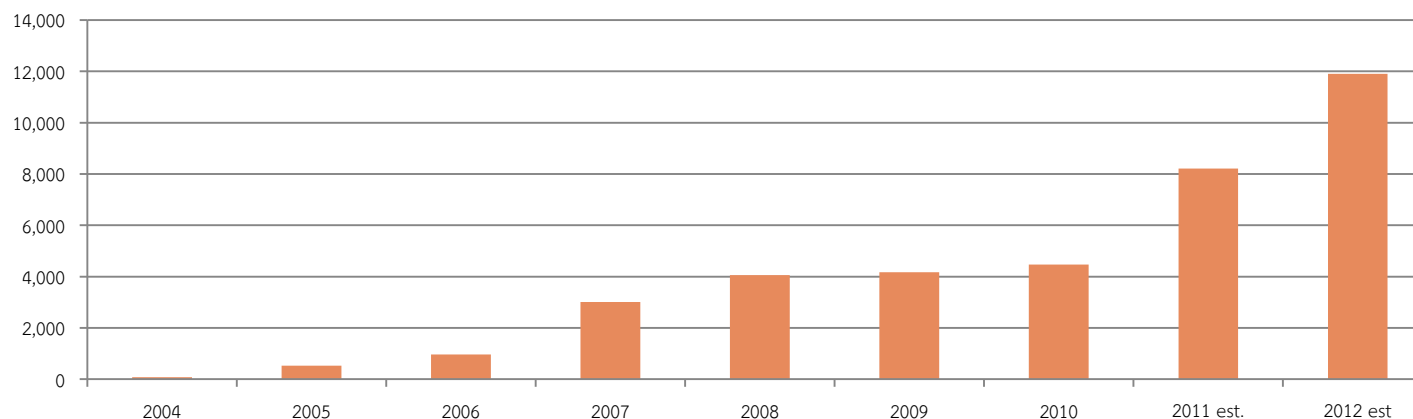


ความสำคัญของปัญหา

- การพัฒนาระบบเศรษฐกิจประเทศไทยที่ผ่านมาและการก้าวเข้าสู่สังคมชราภาพ
 - ผลผลิตหน่วยสุดท้ายจากปัจจัยการผลิตภายในประเทศลดลง
 - ผลตอบแทนปัจจัยการผลิตที่เพิ่มสูงขึ้น
 - ข้อจำกัดของปัจจัยแรงงานที่มีมากขึ้นในอนาคต
- การรวมกลุ่มเป็นประชาคมเศรษฐกิจอาเซียน (ASEAN Economic Community: AEC) มีเป้าหมายสำคัญประการหนึ่งคือการสนับสนุนให้เกิด ‘การเคลื่อนย้ายปัจจัยการผลิต’ ได้สะดวกมากขึ้นในภูมิภาค
- ทางเลือกของการพัฒนา: การขยายกำลังการผลิตโดยการออกไปลงทุนยังต่างประเทศ หรือที่เรียกว่า ‘การลงทุนทางตรงขาออกไปยังต่างประเทศ’ (Outward Foreign Direct Investment)

ความสำคัญของปัญหา

Thailand's FDI Outflows in USD million



Outward FDI by Sector

Value (Million USD)

	Value (Million USD)				
	2006	2008	2010	2011	Average
Mining and quarrying	1473.77	3408.83	7615.79	11672.60	6042.75
Financial and insurance activities	1407.65	2157.44	2737.68	4291.00	2648.44
Food products	1451.85	1173.11	1717.99	1882.02	1556.24
Wholesale and retail trade; repair of motor vehicles and motorcycles	426.42	612.45	2406.20	2616.66	1515.43
Chemicals and chemical products	568.59	540.26	1089.67	1196.32	848.71
Total	8585.89	12080.42	23569.7	40650.01	21221.26

ที่มา: ธนาคารแห่งประเทศไทย

ความสำคัญของปัญหา

- ข้อมูลแสดงให้เห็นว่า การลงทุนทางตรงของไทยออกไปยังต่างประเทศมีแนวโน้มเพิ่มขึ้นอย่างต่อเนื่อง
- คำถาม: การลงทุนทางตรงในต่างประเทศ ‘มีประโยชน์ต่อประเทศผู้ลงทุน’ (Home Country) ในระดับมหภาคจริงหรือ?
 - ผลบวก การเข้าถึงตลาดใหม่ เข้าถึงปัจจัยการผลิตที่ถูกลง (แรงงาน) การเพิ่มประสิทธิภาพการผลิตจากการประหยัดต่อขนาดของกระบวนการผลิตที่เชื่อมโยงกัน (Economies of Scale) มากขึ้น
 - ผลลบ ดึงทรัพยากร การจ้างงาน และกิจกรรมการผลิตของประเทศไปยังประเทศอื่น

ความสำคัญของปัญหา

- ผลของการลงทุนทางตรงในต่างประเทศของประเทศผู้ลงทุน (Home Country) เป็นได้ทั้งทางบวกและทางลบ
 - Kokko (2006) พบว่าขึ้นอยู่กับโครงสร้างของการผลิต และความเชื่อมโยงทางการผลิตระหว่างประเทศผู้ลงทุน (Home Country) ประเทศผู้รับทุน (Host Country) และห่วงโซ่การผลิตโลก
- ดังนั้น การศึกษาถึงผลกระทบจากการลงทุนทางตรงระหว่างประเทศในระดับ ‘รายภาคการผลิต’ จึงมีความสำคัญ
 - ความเชื่อมโยงทางการผลิตมีความแตกต่างกันในแต่ละภาคการผลิต ทำให้ผลกระทบจากการลงทุนทางตรงระหว่างประเทศในแต่ละภาคการผลิต ส่งผลบวกและลบต่อประเทศผู้ลงทุนได้แตกต่างกัน

ความสำคัญของปัญหา

- ตัวอย่าง
 - ย้ายบางส่วน เช่นในอุตสาหกรรมอาหารกลุ่มอาหารทะเลบางส่วน ในปัจจุบัน ต้องมีการออกไปหาวัตถุดิบในต่างประเทศ แล้วนำวัตถุดิบกลับมาผลิตในประเทศไทย แล้วจึงส่งออก ดังนั้นเรายังอยู่ในห่วงโซ่การผลิตที่มี Value-added มากขึ้น
 - ย้ายส่วนที่เราขาดปัจจัยการผลิต และขยับการผลิตภายในประเทศไปขั้นตอนที่เหมาะสมในห่วงโซ่การผลิต

วัตถุประสงค์ของงานวิจัย

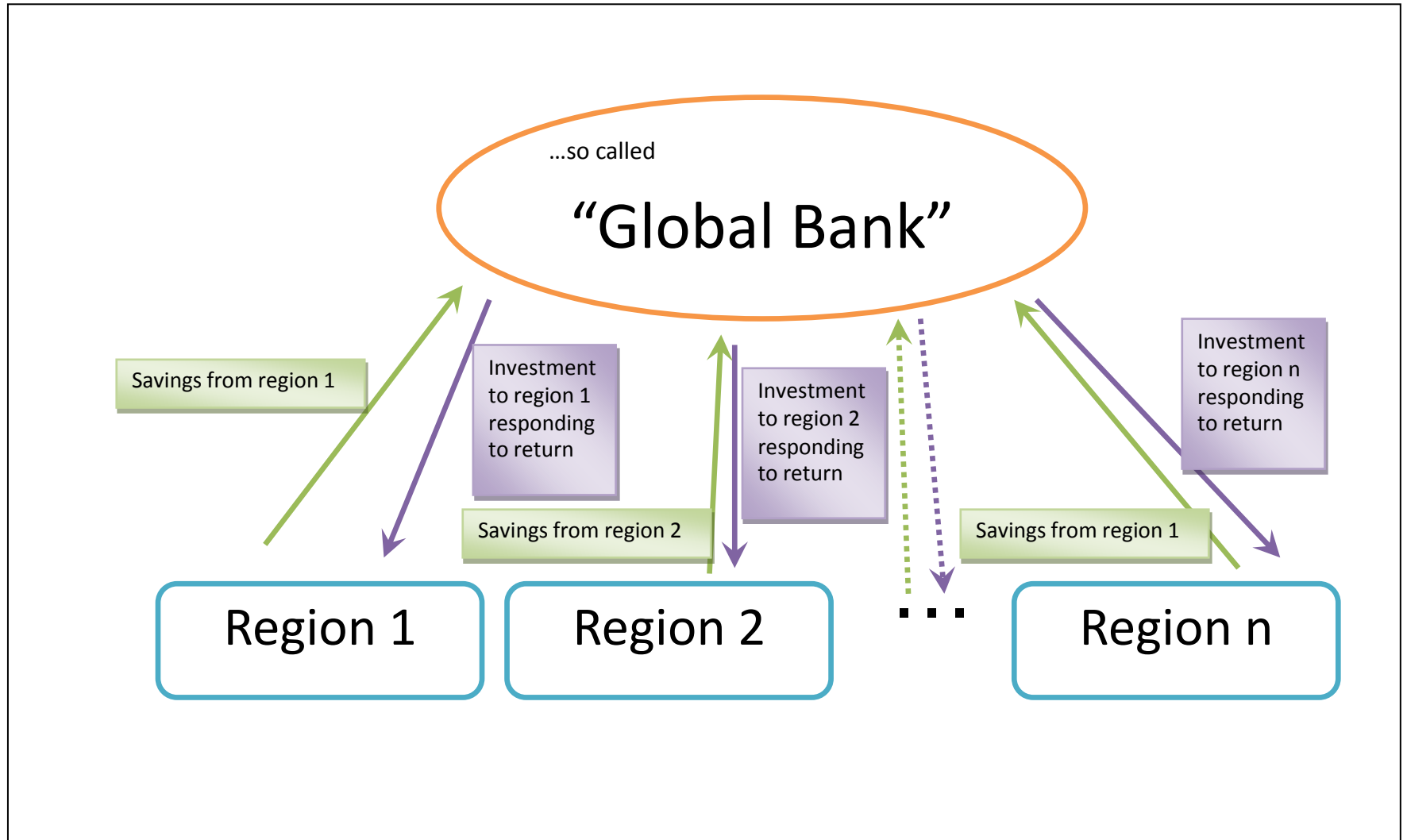
1. เพื่อศึกษาโครงสร้างแบบจำลองดุลยภาพทั่วไป GTAP ในกรณีที่จะใช้วิเคราะห์การเคลื่อนย้ายทุนระหว่างประเทศ
2. เพื่อศึกษาผลกระทบจากการลงทุนทางตรงในต่างประเทศรายการภาคการผลิตต่อตัวแปรเศรษฐกิจมหภาคของไทย
3. เพื่อศึกษาเป้าหมายของการลงทุนทางตรงของไทยรายการภาคการผลิตในต่างประเทศที่เหมาะสม

ขอบเขตของการศึกษา

1. ศึกษาถึงผลกระทบจากการลงทุนทางตรงของไทยในต่างประเทศรายภาคการผลิต โดยเน้นการลงทุนที่ออกไปยังประเทศในกลุ่มอาเซียน
2. ใช้การวิเคราะห์โดยใช้การจำลองแบบ (Simulation) จากแบบจำลองดุลยภาพทั่วไป ที่มีข้อมูลในเรื่องโครงสร้างทางเศรษฐกิจที่ครอบคลุมประเทศในกลุ่มอาเซียน
 - แบบจำลอง GTAP (Global Trade Analysis Project) โดย มีภาคการผลิต 57 ภาคการผลิต และฐานข้อมูลปัจจุบัน (GTAP 8) ให้ข้อมูลครอบคลุมในประเทศ/กลุ่มประเทศทั้งหมด 129 ประเทศ
3. การวิเคราะห์ผลกระทบที่เกิดขึ้นต่อตัวแปรเศรษฐกิจมหภาคที่สำคัญ ได้แก่ การเปลี่ยนแปลงการผลิต การเปลี่ยนแปลงการจ้างงาน การเปลี่ยนแปลงการลงทุน และการเปลี่ยนแปลงสวัสดิการสังคม เป็นต้น

วิธีการศึกษา

- ใช้แบบจำลองดุลยภาพทั่วไป GTAP ในการศึกษาผลกระทบที่อาจจะเกิดขึ้นต่อเศรษฐกิจมหภาค
- แบบจำลอง GTAP อนุญาตให้ทุนเคลื่อนย้ายระหว่างประเทศ และระหว่างภาคการผลิตได้ โดยเป็นผลจากความแตกต่างของผลตอบแทนทุน (Return to Capital)
- ดังนั้น การวิเคราะห์จะเป็นในรูปแบบของการสร้างสถานการณ์จำลอง ภายใต้ข้อสมมติที่ว่าในปัจจุบัน แต่ละประเทศในอาเซียนมีความแตกต่างกันในผลตอบแทน แล้วจึงรบกวนระบบโดยการอนุญาตให้ทุนเคลื่อนย้ายได้สะดวกขึ้น (อัตราผลตอบแทนปรับตัวใกล้เคียงกันมากยิ่งขึ้น)



ผลที่คาดว่าจะได้รับ

- เป็นแนวทางในการ ‘วางแผนเชิงยุทธศาสตร์’ เพื่อสนับสนุนการลงทุนทางตรงในต่างประเทศของประเทศไทย ‘เป็นรายการผลการผลิต’
 - ใครควรจะได้รับ การส่งเสริม/ไม่ได้รับการส่งเสริม
 - การจัดลำดับความสำคัญของการส่งเสริมเป็นรายการการผลิต
- เป็นประโยชน์ต่อทั้งที่เป็นหน่วยงานราชการต่างๆ เช่น สำนักงานคณะกรรมการพัฒนาการเศรษฐกิจและสังคมแห่งชาติ กระทรวงการต่างประเทศ และกระทรวงอุตสาหกรรม เป็นต้น รวมถึงภาคเอกชนที่อยู่ในภาคการผลิตที่เกี่ยวข้อง



ขอบคุณครับ